



Расчет:

Назначение: Общепромышленное

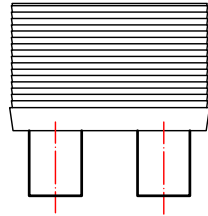
Дата: Пн 18.12.23

Объект:

Заказчик:

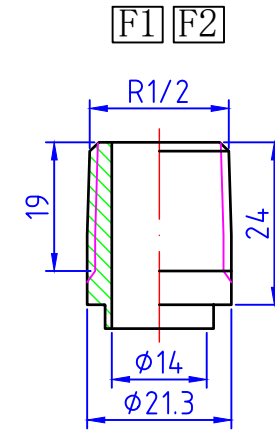
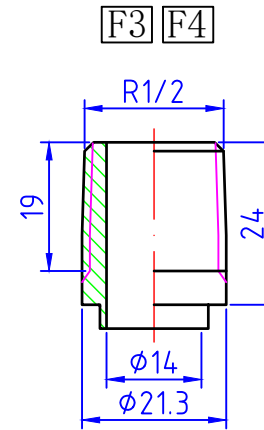
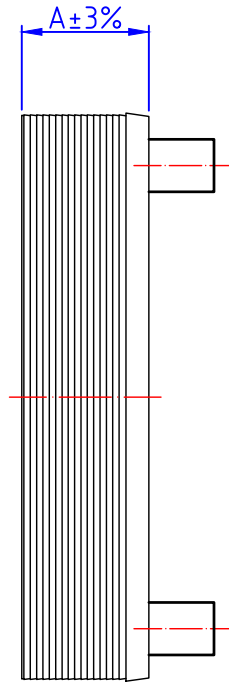
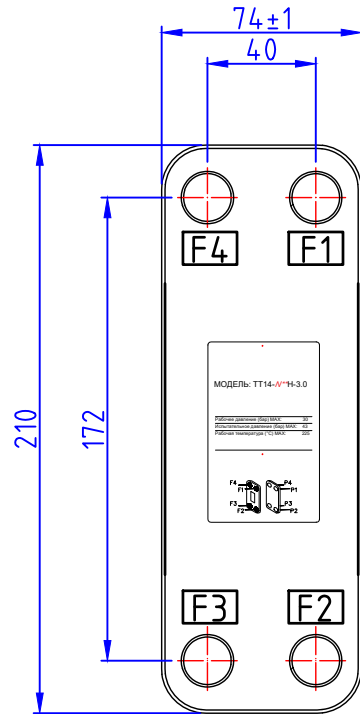
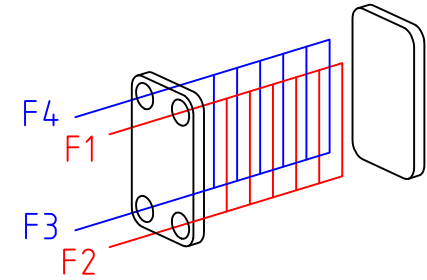
**ТТ14-20**

	Горячая сторона	Холодная сторона
Среда	Вода	Вода
Массовый расход, т/ч	0.34	0.34
Температура на входе, С	80.0	50.0
Температура на выходе, С	60.0	70.0
Потери давления, м.в.с.	0.45	0.37
Скорость каналы/порты, м/с	0.15 / 0.25	0.14 / 0.25
Тепловая нагрузка, кВт	8	
Козф-т теплопередачи, ккал/ч*м <sup>2</sup> *К	1593	
Запас,% / Фактор загр.,м2К/МВт	133.6 / 308.9	
Поверхность теплообмена, м2	0.28	
Кол-во пластин / компоновка пластин	20-TL	
Компоновка каналов	1 x 9 + 0 x 0	1 x 10 + 0 x 0
Толщина, материал пластин	0,5 мм AISI316	
Материал прокладок	Copper	
Расчетное/пробное давление,кг/см <sup>2</sup>	30/43	
Расчетная температура, С	200	
Масса нетто, кг	3	
Объем, л	0,36	0,4
Патрубки	Наружная резьба 1/2;	



Максимальное рабочее давление	30 бар
Испытательное давление	43 бар
Максимальная рабочая температура	225 °C

F3F4 Нагреваемая сторона, F3 вход, F4 выход  
 F1F2 Греющая сторона, F1 вход, F2 выход



No.	Модель No.	Обозначение	A
1	ТТ14-2018111401	ТТ14- <i>N**</i> Н-3.0 ( <i>N**</i> - количество пластин)	10+2.2* <i>N**</i>

				<b>ТТ14-<i>N**</i>Н-3.0</b>					
Изм. Лист Разраб. Пров. Т. контр. Эл. модель Н. контр. Утв.	№ докум.	Подп.	Дата	<b>Теплообменник паянный</b>					
				Габаритный чертеж					
				Лит.		Масса	Масштаб		
				Лист		Листов 1		0.7+ <i>N**</i> *0.05	
				Шифр:		Копировал		Формат А3	